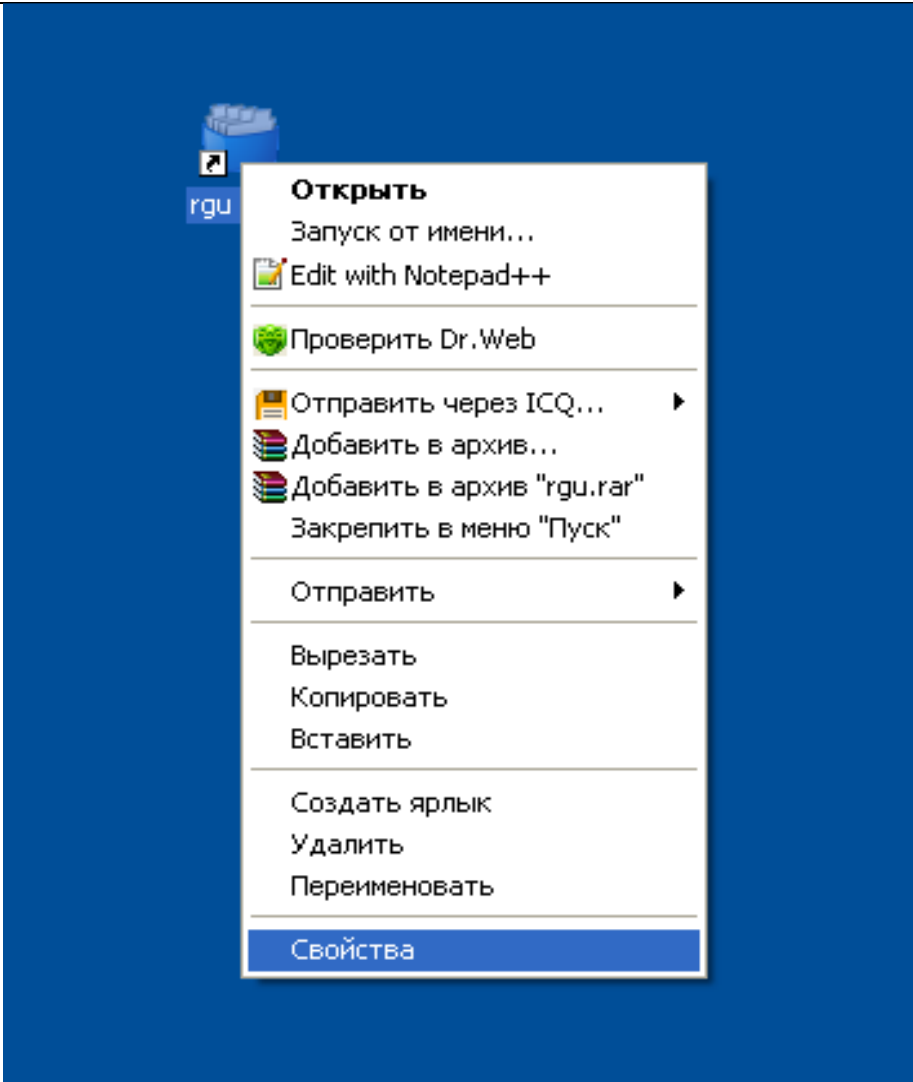
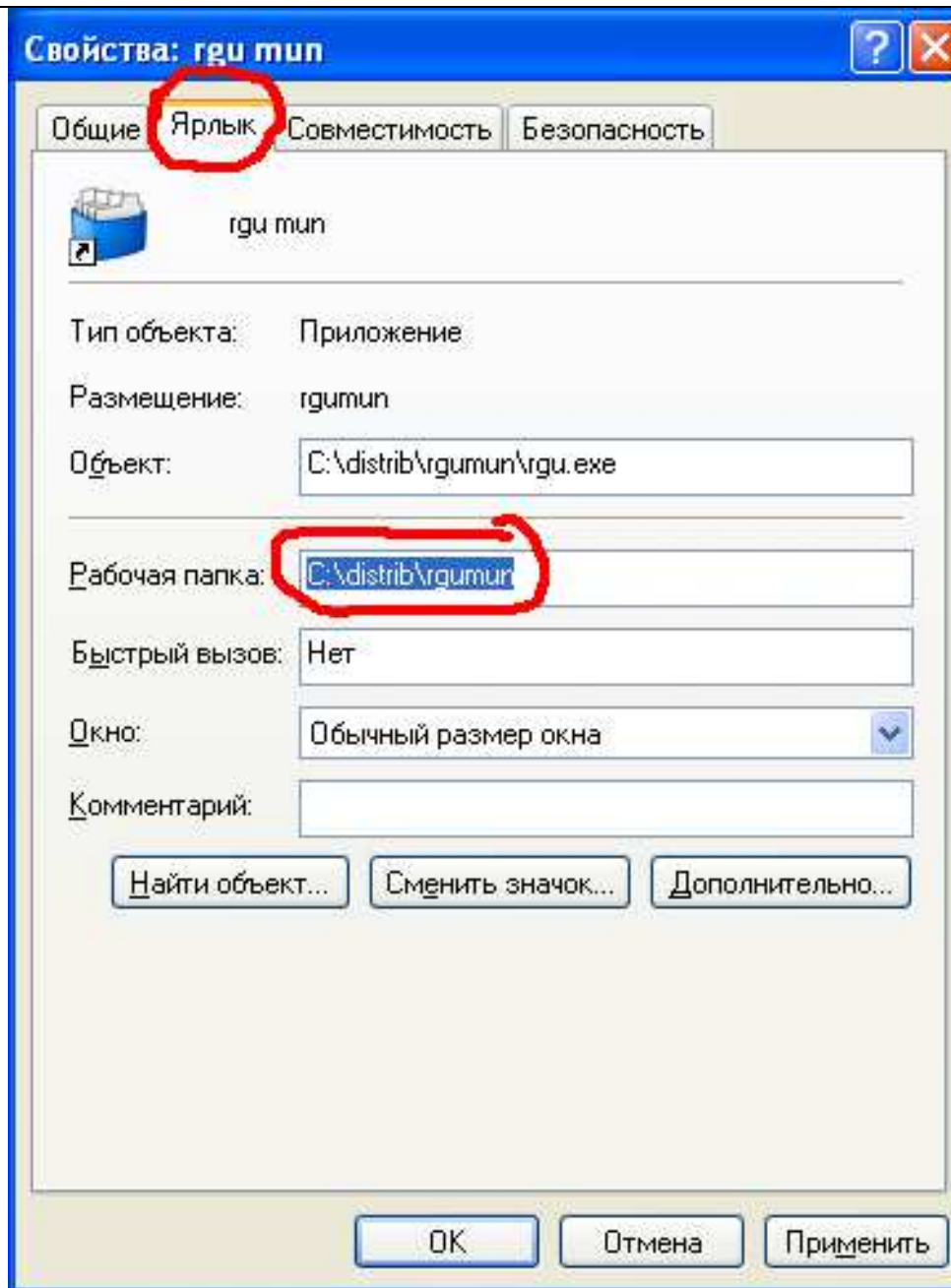


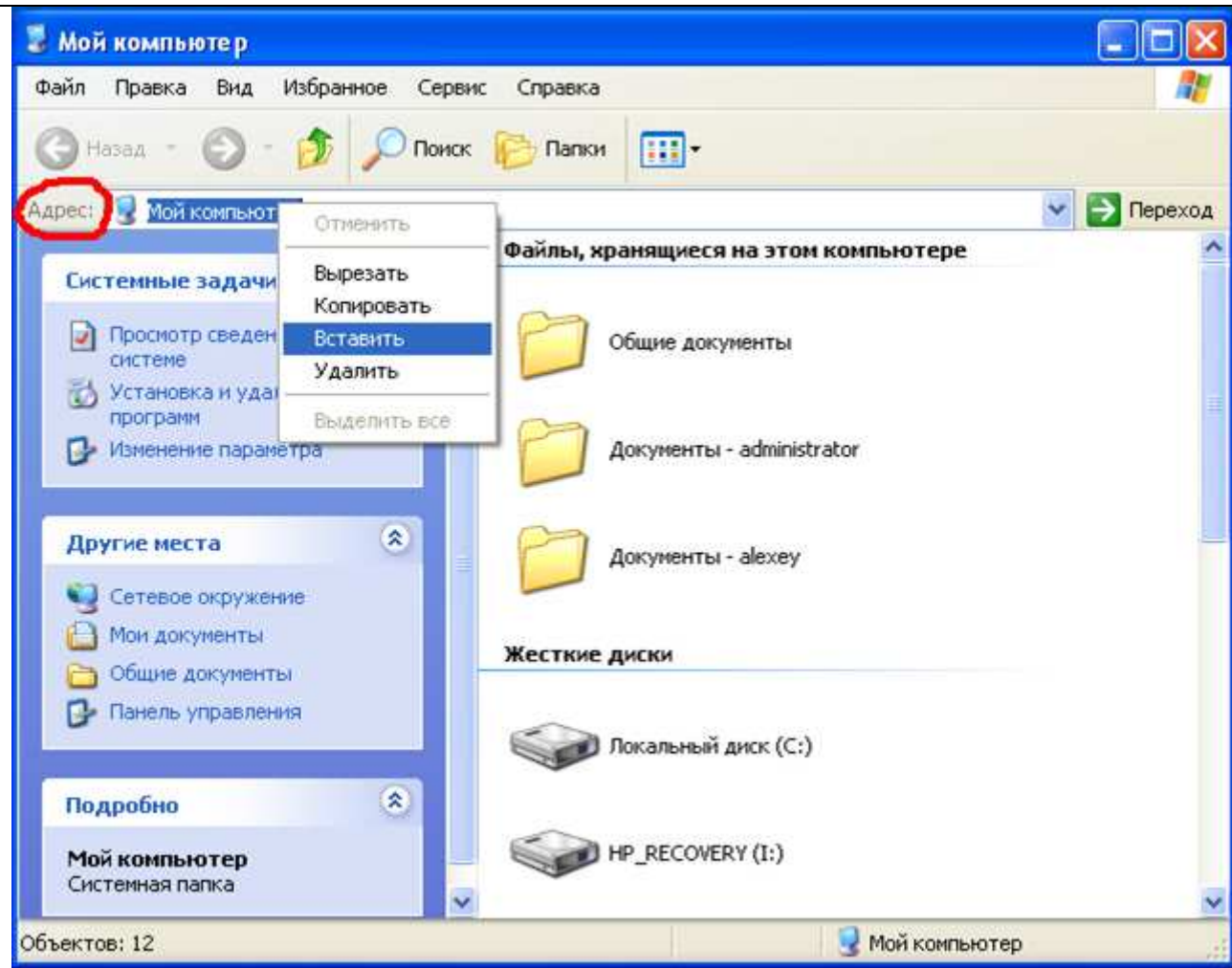
Инструкция по настройке клиентской программы государственной информационной системы Удмуртской Республики «Реестр государственных и муниципальных услуг (функций)» (далее – РГУ клиент)

<p>1 Нажатием правой кнопки мыши на ярлыке программы РГУ клиент открыть контекстное меню. Перейти в пункт контекстного меню «Свойства»</p>	 <p>The screenshot shows a Windows desktop with a blue background. A file icon labeled 'rgu' is visible. A context menu is open over the file, listing various actions such as 'Открыть', 'Edit with Notepad++', 'Проверить Dr. Web', 'Отправить через ICQ...', 'Добавить в архив...', 'Создать ярлык', 'Удалить', and 'Переименовать'. The 'Свойства' (Properties) option at the bottom of the menu is highlighted with a blue background.</p>
--	--

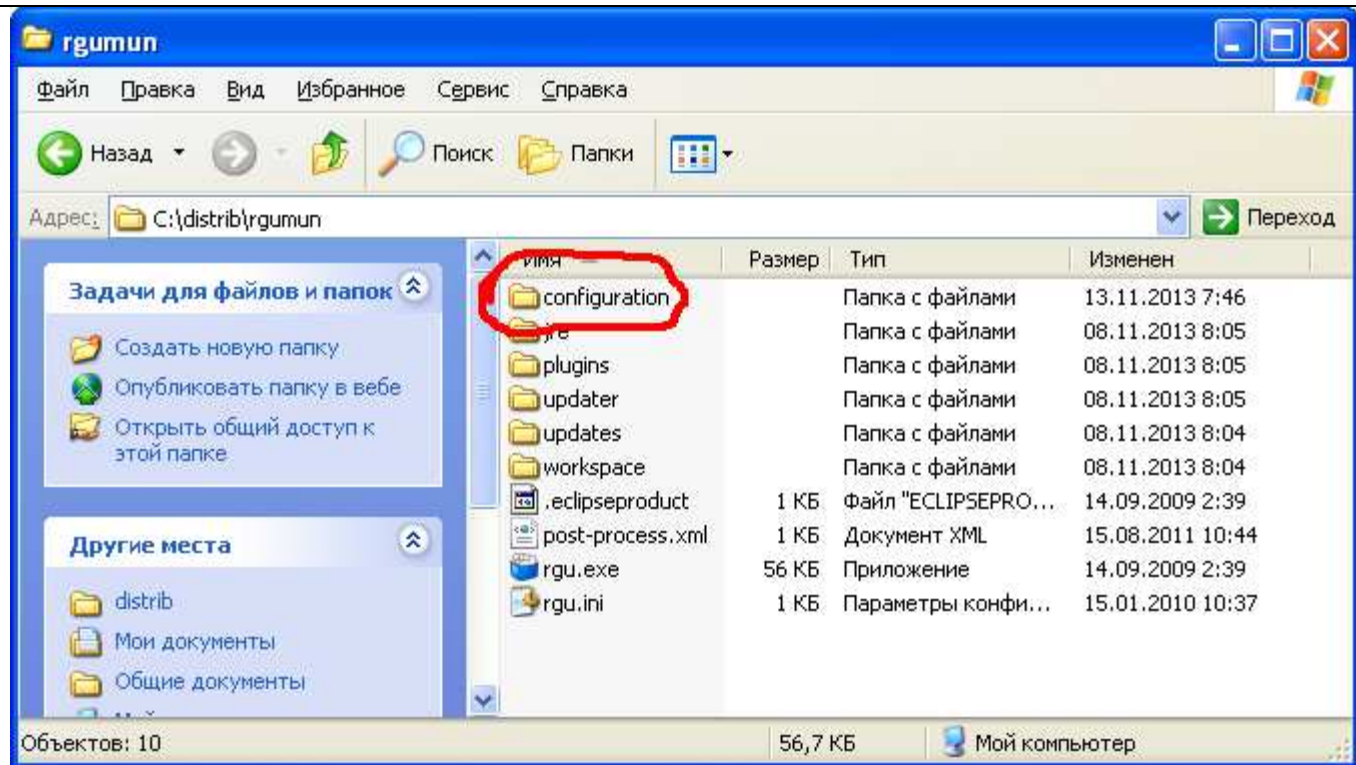
2 В открывшемся окне перейти на вкладку «Ярлык». В поле «Рабочая папка» выделить текст как показано на рисунке и скопировать его в буфер обмена (нажать правую кнопку мыши и в открывшемся контекстном меню выбрать пункт «Копировать» или нажать сочетание клавиш Ctrl + C)



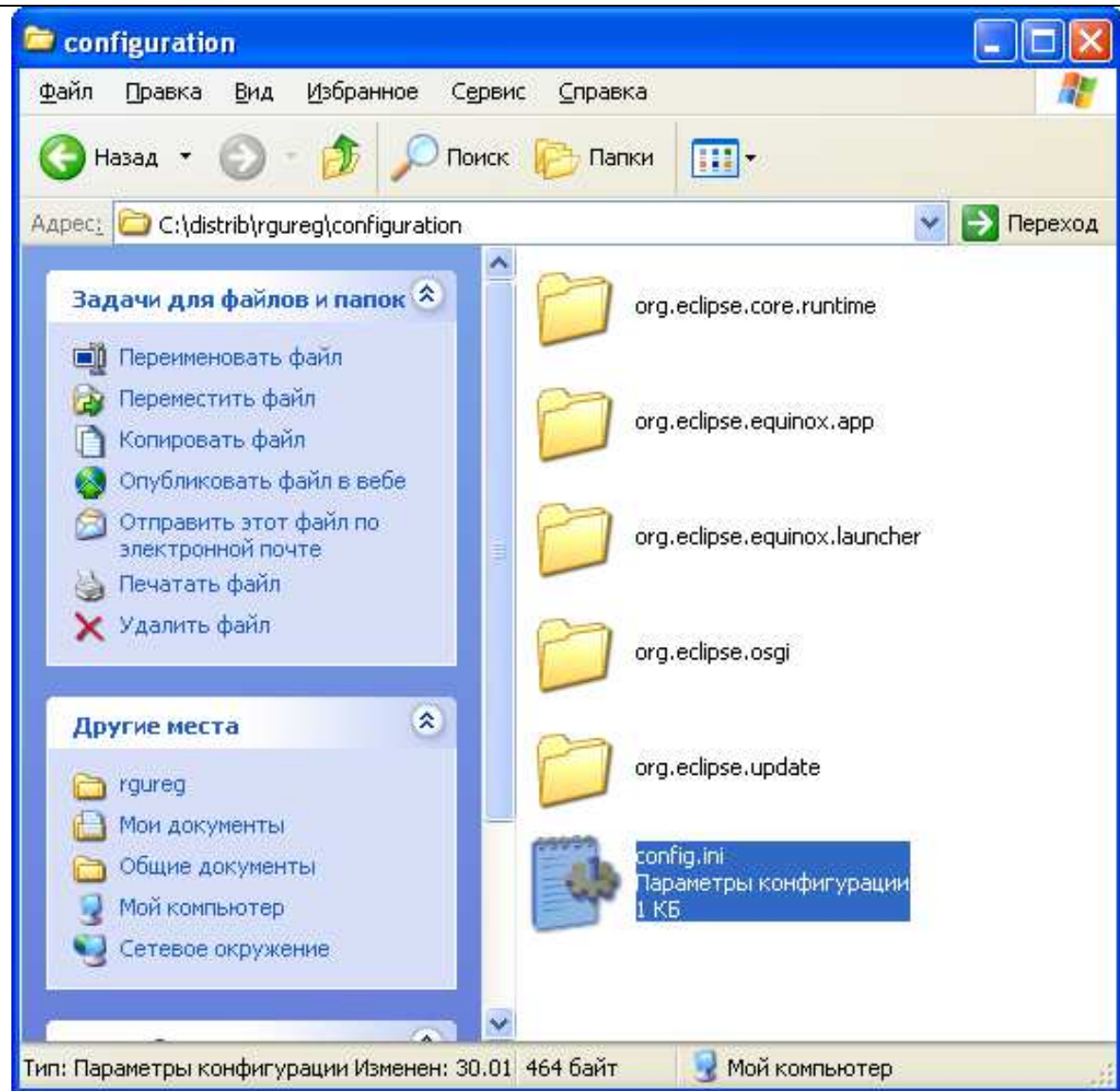
3 Открыть окно «Мой компьютер». В поле «Адрес» выделить весь текст и вставить ранее скопированный (нажать правую кнопку мыши и в открывшемся контекстном меню выбрать пункт «Вставить» или нажать сочетание клавиш Ctrl + V). Далее нажать клавишу Enter. В результате Вы должны перейти в папку с программой РГУ клиента

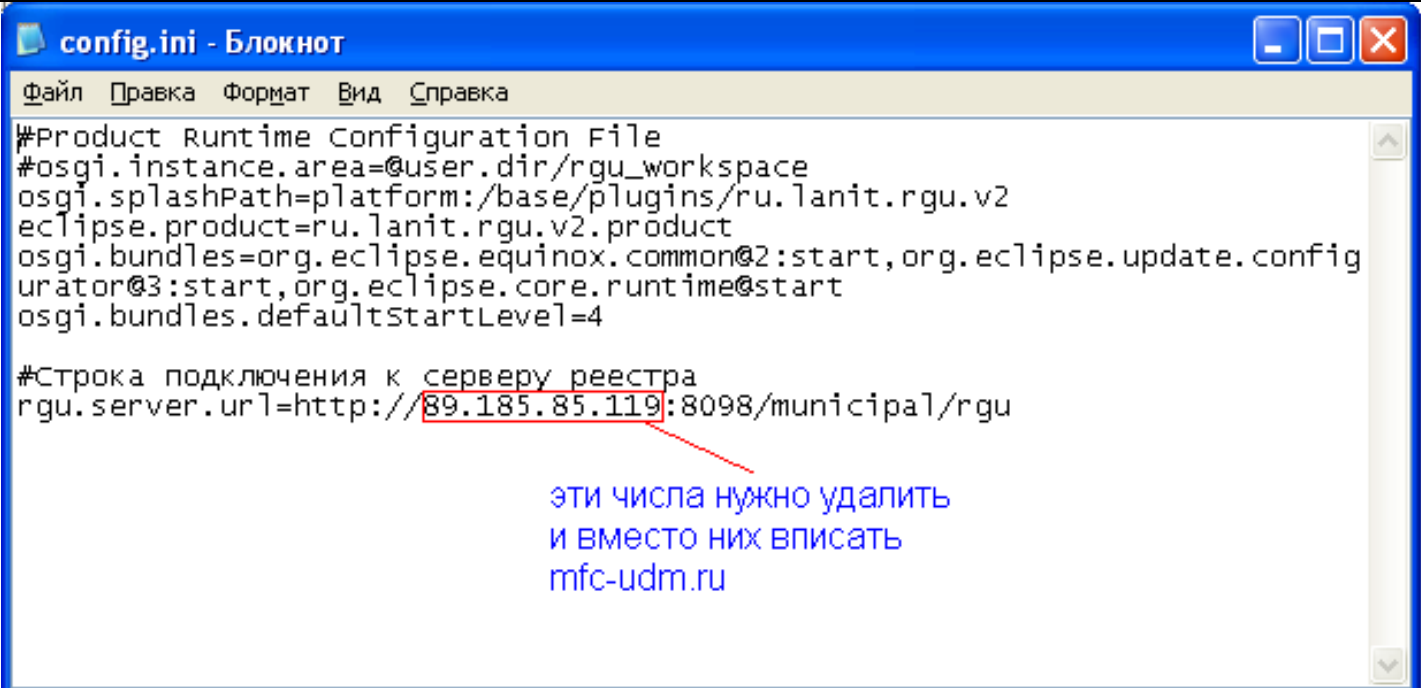
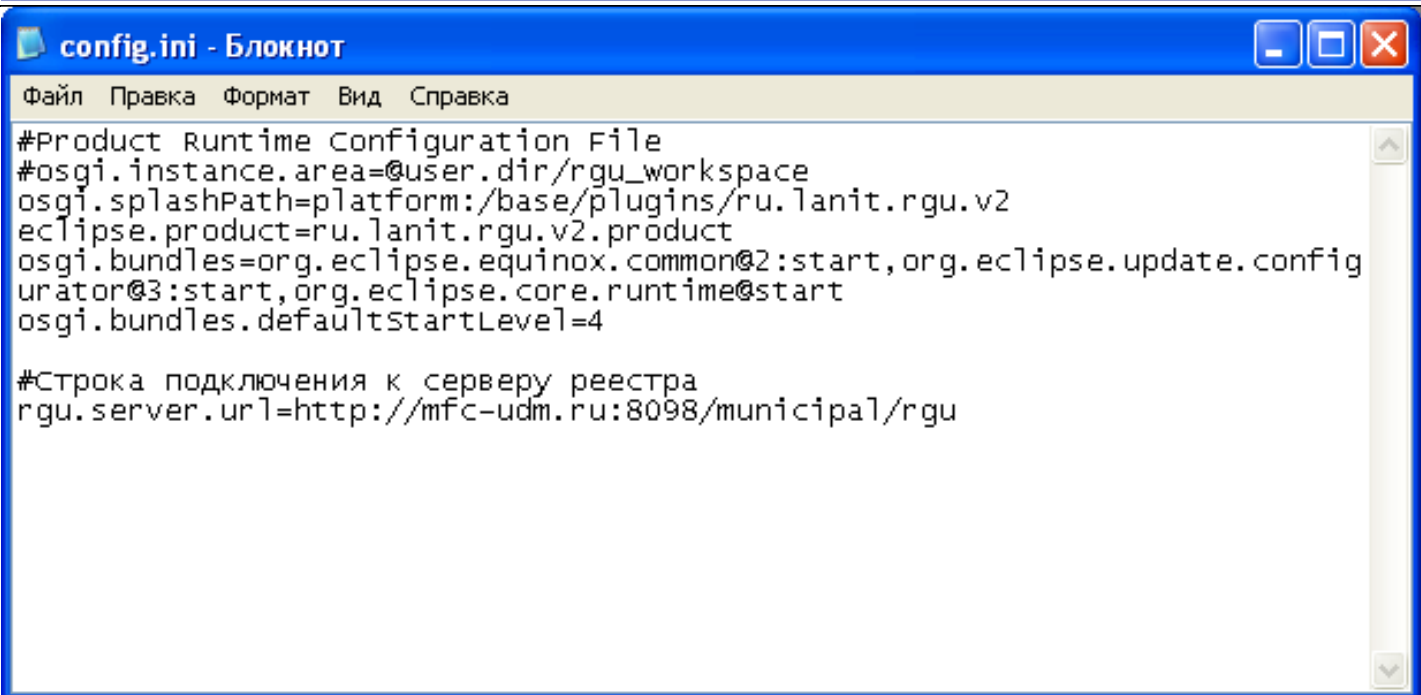


4 Папка содержит вложенные в неё папки, среди которых находится папка с именем «configuration». Необходимо открыть её двойным щелчком левой кнопки мыши



5 В открывшейся папке «configuration» найти файл «config.ini» и открыть его двойным щелчком левой кнопки мыши



<p>6 В открывшемся окне редактора необходимо найти строку подключения к серверу реестра, как показано на рисунке, и заменить адрес «89.185.85.119» на новый адрес «mfc-udm.ru»</p>	 <pre>config.ini - Блокнот Файл Правка Формат Вид Справка #Product Runtime Configuration File #osgi.instance.area=@user.dir/rgu_workspace osgi.splashPath=platform:/base/plugins/ru.lanit.rgu.v2 eclipse.product=ru.lanit.rgu.v2.product osgi.bundles=org.eclipse.equinox.common@2:start,org.eclipse.update.configurator@3:start,org.eclipse.core.runtime@start osgi.bundles.defaultStartLevel=4 #Строка подключения к серверу реестра rgu.server.url=http://89.185.85.119:8098/municipal/rgu</pre> <p>Эти числа нужно удалить и вместо них вписать mfc-udm.ru</p>
<p>7 После внесения изменений файл должен выглядеть как показано на рисунке</p>	 <pre>config.ini - Блокнот Файл Правка Формат Вид Справка #Product Runtime Configuration File #osgi.instance.area=@user.dir/rgu_workspace osgi.splashPath=platform:/base/plugins/ru.lanit.rgu.v2 eclipse.product=ru.lanit.rgu.v2.product osgi.bundles=org.eclipse.equinox.common@2:start,org.eclipse.update.configurator@3:start,org.eclipse.core.runtime@start osgi.bundles.defaultStartLevel=4 #Строка подключения к серверу реестра rgu.server.url=http://mfc-udm.ru:8098/municipal/rgu</pre>

8 Теперь изменения необходимо сохранить. Для этого необходимо открыть меню «Файл» и выбрать пункт «Сохранить». После этого окно можно закрыть.

На этом настройка программы РГУ клиента завершена. Запускать её следует привычным Вам способом

